



# Progetto NextGen4Pollinators

## Attività in campo autogestite per le scuole



### Guida all'osservazione dei fiori e degli insetti impollinatori per le classi secondarie di secondo grado (1°, 2°, 3°, 4° superiore)

Obiettivo dell'attività in campo è quello di leggere l'ambiente naturale o semi-naturale, allo scopo di osservarne le componenti della biodiversità animale (in particolare insetti impollinatori) e vegetale (piante spontanee) e come queste interagiscono tra loro, anche a seconda delle condizioni ambientali.

❖ **Scegli un'area ben definita, nell'ambito di un ambiente naturale o semi-naturale e procedi compilando la tabella allegata.**

- ✓ Nel corso dell'osservazione, scatta foto dell'ambiente, delle piante spontanee che vi crescono, sia intere che di dettaglio dei particolari (foglie, fusti e soprattutto fiori), nonché degli insetti che visitano le piante osservate. Utilizzerai poi queste foto nell'analisi dei dati in aula.
- ✓ Puoi dotarti di lenti di ingrandimento per osservare nel dettaglio i fiori e gli insetti.

❖ **Identifica almeno 3 specie diverse, se possibile, che portino fiori particolarmente vistosi.**

- ✓ Per dare un nome alle piante spontanee osservate (sia erbe che alberi), se sei dotato di smartphone, puoi utilizzare il sistema di riconoscimento **Key to Nature** che puoi trovare al link

<https://dryades.units.it/home/index.php?procedure=keys&key-string=Gallignano+&key-taxa=&organism%5B%5D=pla&lang%5B%5D=ita>

Puoi accedere alla **Guida al riconoscimento delle piante spontanee della Selva di Gallignano** ed iniziare l'identificazione cliccando sul tasto **ENTRA** presente alla fine della pagina e cliccando sulle risposte alle varie domande che ti si presenteranno man mano, fino ad arrivare all'indicazione della specie.

❖ **Procedi con le osservazioni di una singola pianta alla volta, compilando la tabella allegata, sulla base delle informazioni che seguono.**

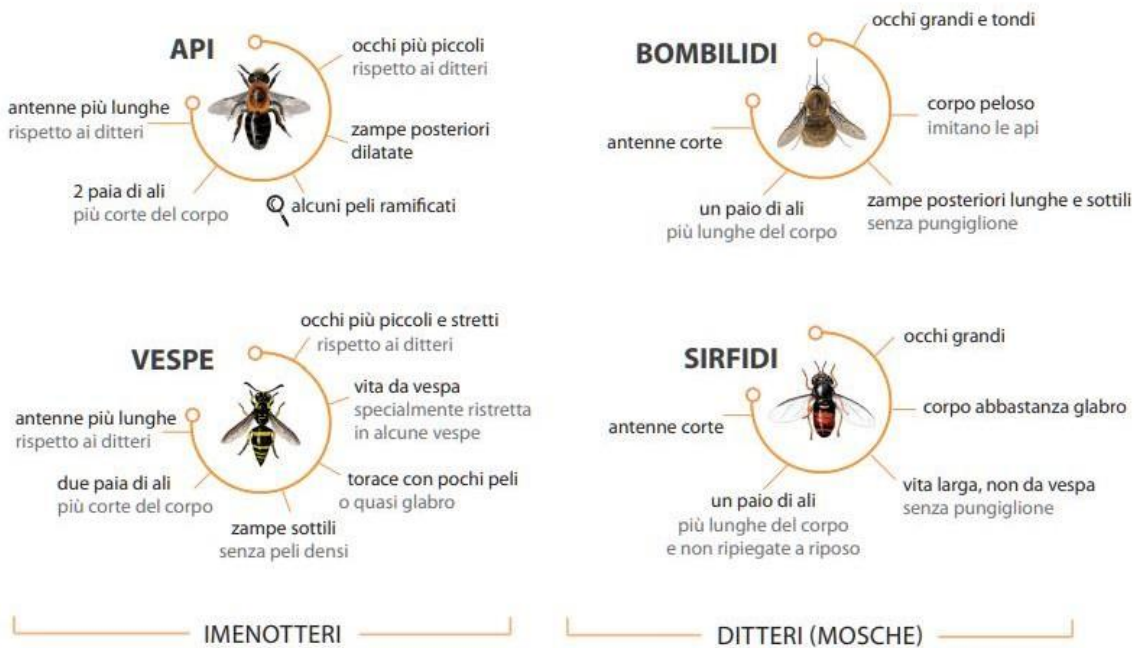
- ✓ Definisci lo stadio di fioritura delle specie che puoi considerare. Per semplicità, valuta queste 3 fasi:
  - a. stadio di inizio fioritura: è quello in cui la maggior parte dei fiori si presenta chiusa, ancora in boccio
  - b. stadio di piena fioritura: si trovano nella stessa pianta sia boccioli, sia fiori aperti, sia fiori sfioriti.
  - c. stadio di fine fioritura: i fiori sono del tutto appassiti
- ✓ Per definire lo stadio fenologico, osserva più di un individuo della stessa specie (es. 3 piante di acacia, 5 piante di cicoria, ecc.) e scegli quale opzione, tra 1), 2) o 3), sia nel complesso più rappresentativa.
- ✓ A seconda del tipo di fiore o infiorescenza che consideri, i 3 stadi sopra descritti possono essere rappresentati in questo modo:



❖ Per l'osservazione degli impollinatori, considera un intervallo di tempo di 10 minuti per ogni osservazione, nel corso del quale valuterai, sulla base delle richieste della tabella, quanto la specie vegetale individuata sia frequente dagli impollinatori e di che tipo questi siano.

✓ Per distinguere gli insetti sulla base delle classificazioni che trovi in tabella, puoi utilizzare queste immagini:

### INSETTI IMPOLLINATORI



Fonte delle immagini:

